

### INFORMACION IMPORTANTE SOBRE EL PLOMO EN SU AGUA POTABLE

Columbus City Utilities (CCU) trata, analiza y distribuye agua potable de alta calidad a usted y a la comunidad. Todos los sistemas públicos de agua en Estados Unidos, incluido CCU, están trabajando diligentemente para identificar y remplazar todas las líneas de servicio de plomo y asegurar que este peligro a la salud pública sea eliminado de manera permanente. CCU toma muy en serio el problema del plomo en el agua potable, por lo cual ofrecemos esta hoja informativa para ayudarlo a identificar posibles fuentes de plomo en su hogar, conocer cómo el plomo puede afectar su salud y, lo más importante, saber cómo mantener agua de alta calidad y reducir la exposición al plomo.

### EFFECTOS DEL PLOMO EN LA SALUD

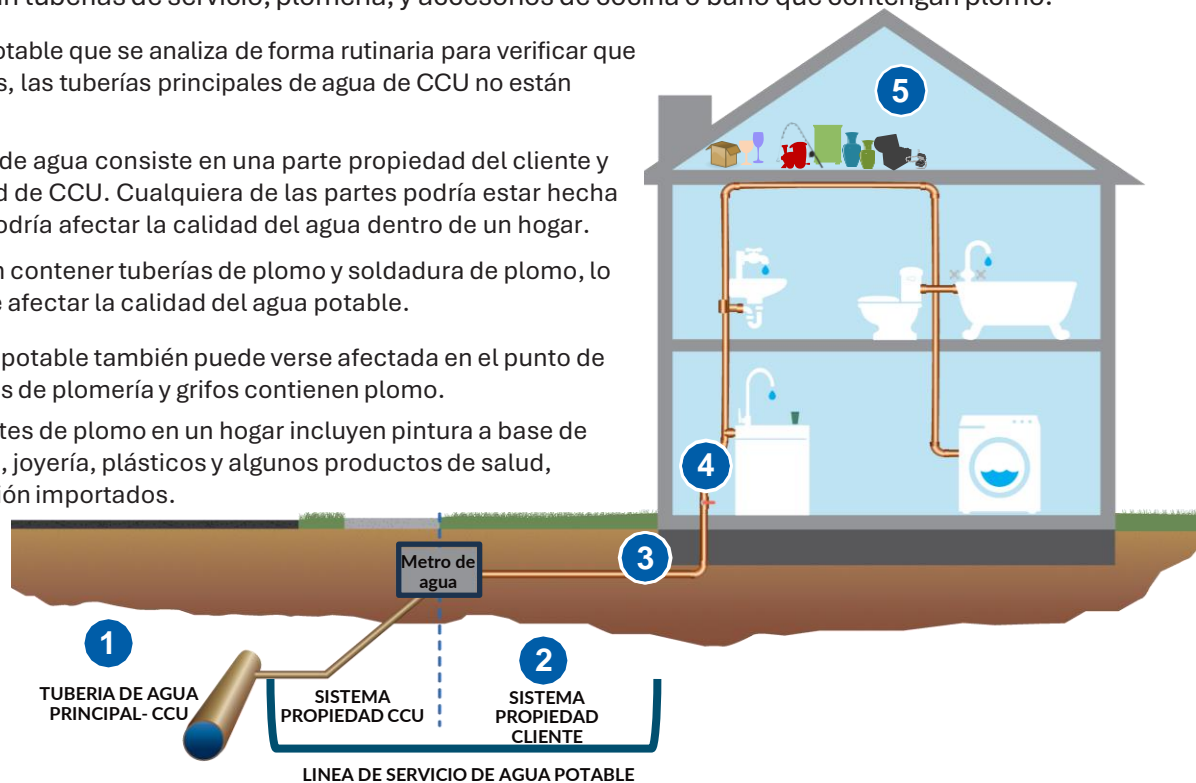


La exposición al plomo en el agua potable puede causar efectos graves en la salud de una persona a cualquier edad. Los bebés y niños pueden experimentar disminución en el coeficiente intelectual y en la capacidad de atención. La exposición al plomo puede provocar problemas de aprendizaje y comportamiento o empeorar los problemas de aprendizaje y comportamiento existentes. Los niños de mujeres expuestas al plomo antes o durante el embarazo pueden tener mayor riesgo de padecer estos efectos adversos en la salud. Los adultos pueden presentar un mayor riesgo de enfermedades cardíacas, hipertensión, problemas renales o del sistema nervioso.

### FUENTES DE PLOMO

El plomo es un material que se encuentra de forma natural y que se utilizó durante muchos años en productos de plomería residencial e industrial. Históricamente, el plomo se consideraba un buen material para la plomería porque se podía moldear fácilmente en diferentes formas y es resistente a la filtración. Por esta razón, es posible que las viviendas antiguas tengan tuberías de servicio, plomería, y accesorios de cocina o baño que contengan plomo.

- 1 CCU ofrece agua potable que se analiza de forma rutinaria para verificar que sea segura. Además, las tuberías principales de agua de CCU no están hechas de plomo.
- 2 La línea de servicio de agua consiste en una parte propiedad del cliente y una parte propiedad de CCU. Cualquiera de las partes podría estar hecha de plomo, lo cual podría afectar la calidad del agua dentro de un hogar.
- 3 Los hogares pueden contener tuberías de plomo y soldadura de plomo, lo cual también puede afectar la calidad del agua potable.
- 4 La calidad del agua potable también puede verse afectada en el punto de uso si los accesorios de plomería y grifos contienen plomo.
- 5 Otras posibles fuentes de plomo en un hogar incluyen pintura a base de plomo, polvo, suelo, joyería, plásticos y algunos productos de salud, belleza y alimentación importados.



## Pasos a seguir para reducir la exposición al plomo en el agua potable

- ▶ **Hacer correr el agua en el grifo por lo menos 5 minutos** antes de beber o cocinar si el agua del grifo ha estado sin usar durante más de 6 horas (por ejemplo, por la mañana).
- ▶ **Utilizar agua fría para beber, cocinar y preparar la fórmula para bebés.** El agua caliente es más propensa a liberar plomo en las tuberías que el agua fría.
- ▶ **No hervir el agua para quitar el plomo.** Hervir el agua no elimina el plomo.
- ▶ **Realizar pruebas a su agua** si le preocupa la presencia de plomo en su agua potable. Las pruebas deben ser realizadas por un laboratorio certificado por el estado.
- ▶ **Filtrar su agua. Utilice un filtro de agua certificado por NSF/ANSI 53 para remover el plomo.** Muchos filtros y sistemas de filtración también pueden mejorar la calidad del agua y su sabor de otras maneras. Visite [nsf.org](https://www.nsf.org) para obtener más información
- ▶ **Limpiar regularmente los aireadores del grifo y dejar correr regularmente los grifos con agua fría.** Los aireadores pueden recolectar partículas de la plomería que contienen plomo y deben ser limpiados regularmente, especialmente después de reparaciones en la plomería del hogar. Después de quitar el aireador, deje correr las líneas de agua fría durante 5 minutos.
- ▶ **Realizar pruebas de sangre a sus hijos.** Si le preocupa la exposición al plomo en sus hijos, comuníquese con su proveedor de atención médica para saber cómo puede realizarle pruebas que detectan la presencia del plomo en la sangre.



## Identifique el material de su línea de servicio

Para saber si corre riesgo de exposición al plomo, consulte nuestro sitio web para saber el material de su línea de servicio. Si el material aparece como desconocido en nuestro sitio web, podría identificar e informar el material de su línea de servicio utilizando nuestra herramienta en línea en: <https://lead-service-line-inventory-inccu.hub.arcgis.com/> o acceder al código QR a la derecha.



## For More Information



Columbus City Utilities trabaja arduamente para proporcionar una fuente de agua potable segura a nuestros clientes. Debido a que los propietarios de inmuebles dentro del área de servicio de CCU poseen una parte de las líneas de servicio de agua, existe una responsabilidad compartida para gestionar la posible exposición al plomo. Estamos listos para trabajar con usted y para responder sus preguntas sobre la calidad del agua.

### El sitio web de CCU

Información y consejos útiles sobre el plomo en el agua potable:  
<https://www.columbusutilities.org/residential/lead-free-water/>

### Departamento de Salud de Indiana

Programa de Plomo y Cobre en el Agua Potable:  
<https://www.in.gov/health/lead/>

### Agencia de Protección Ambiental de los Estados Unidos

Recursos para entender y reducir la exposición al plomo:  
[epa.gov/lead](https://www.epa.gov/lead)

**Línea Directa Nacional del Plomo: 1-800-424-LEAD (5323)**